

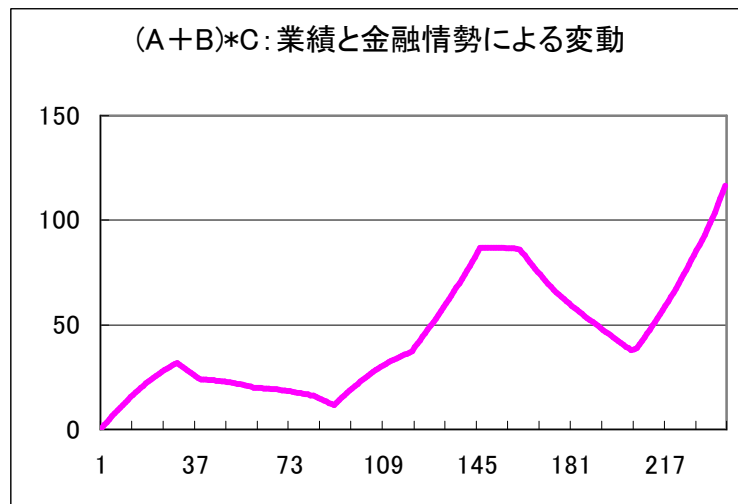
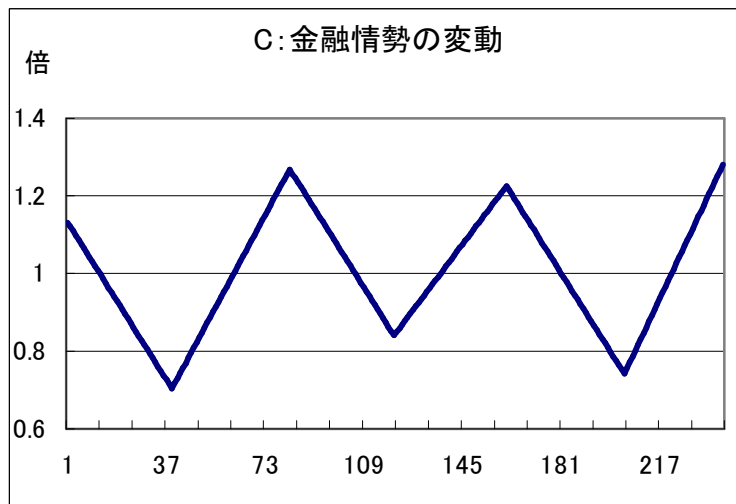
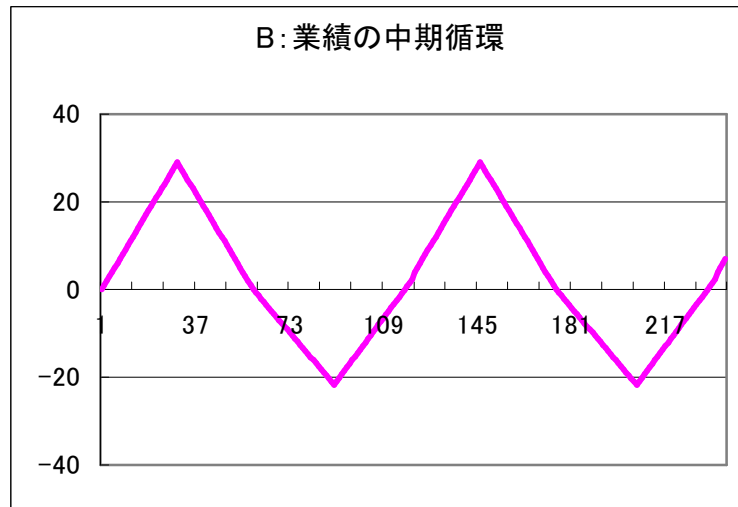
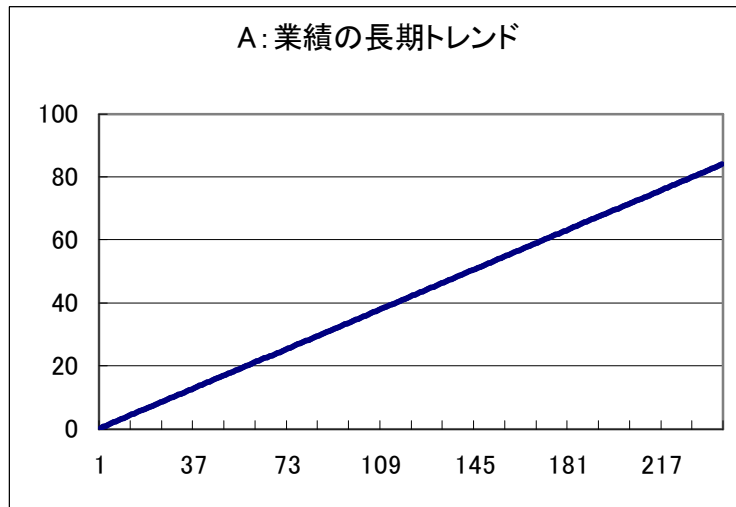
株式投資セミナー

「証券会社をやめて初めて分かった本物の投資法」

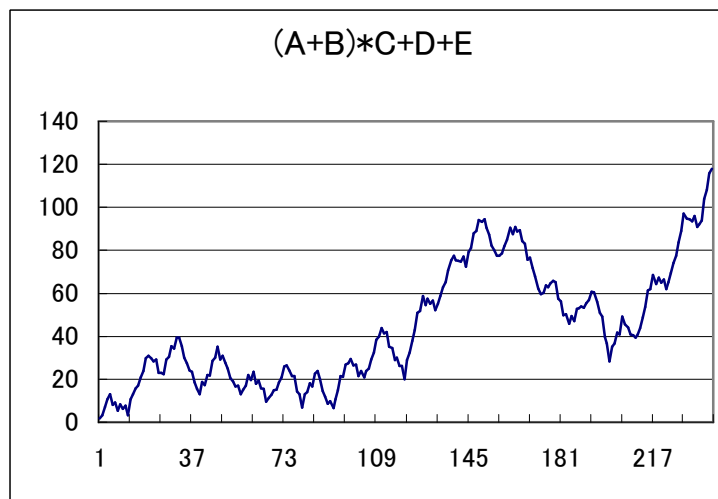
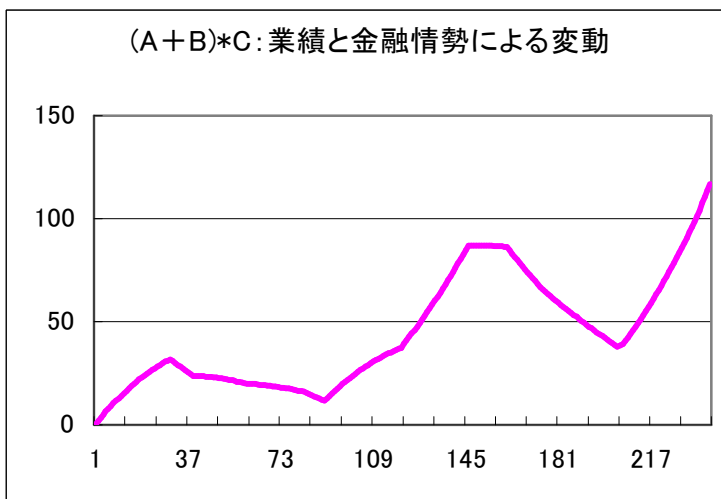
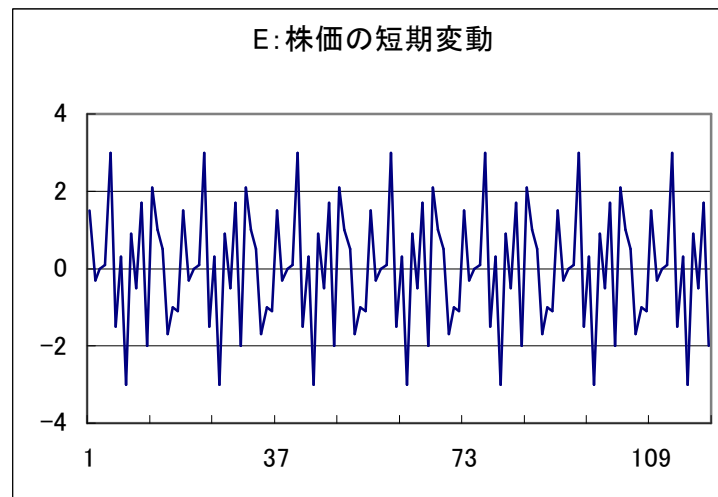
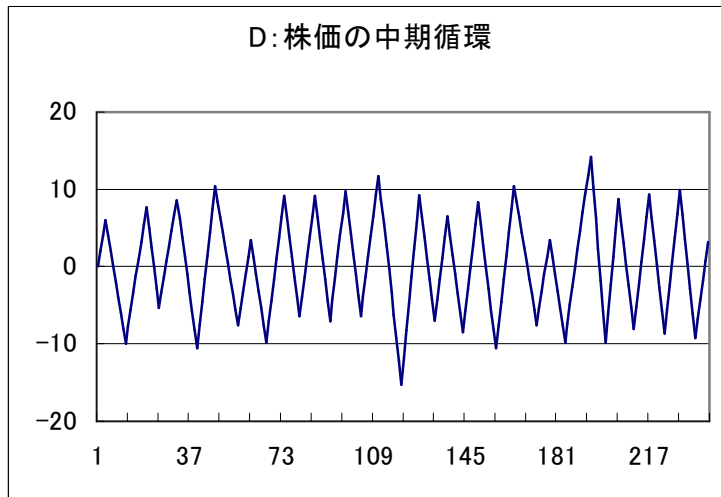
平成30年7月22日

H&Lリサーチ 有賀泰夫

株価とファンダメンタルの関係



ファンダメンタルとは無関係な株価変動



株価変動要因と専門家の役割

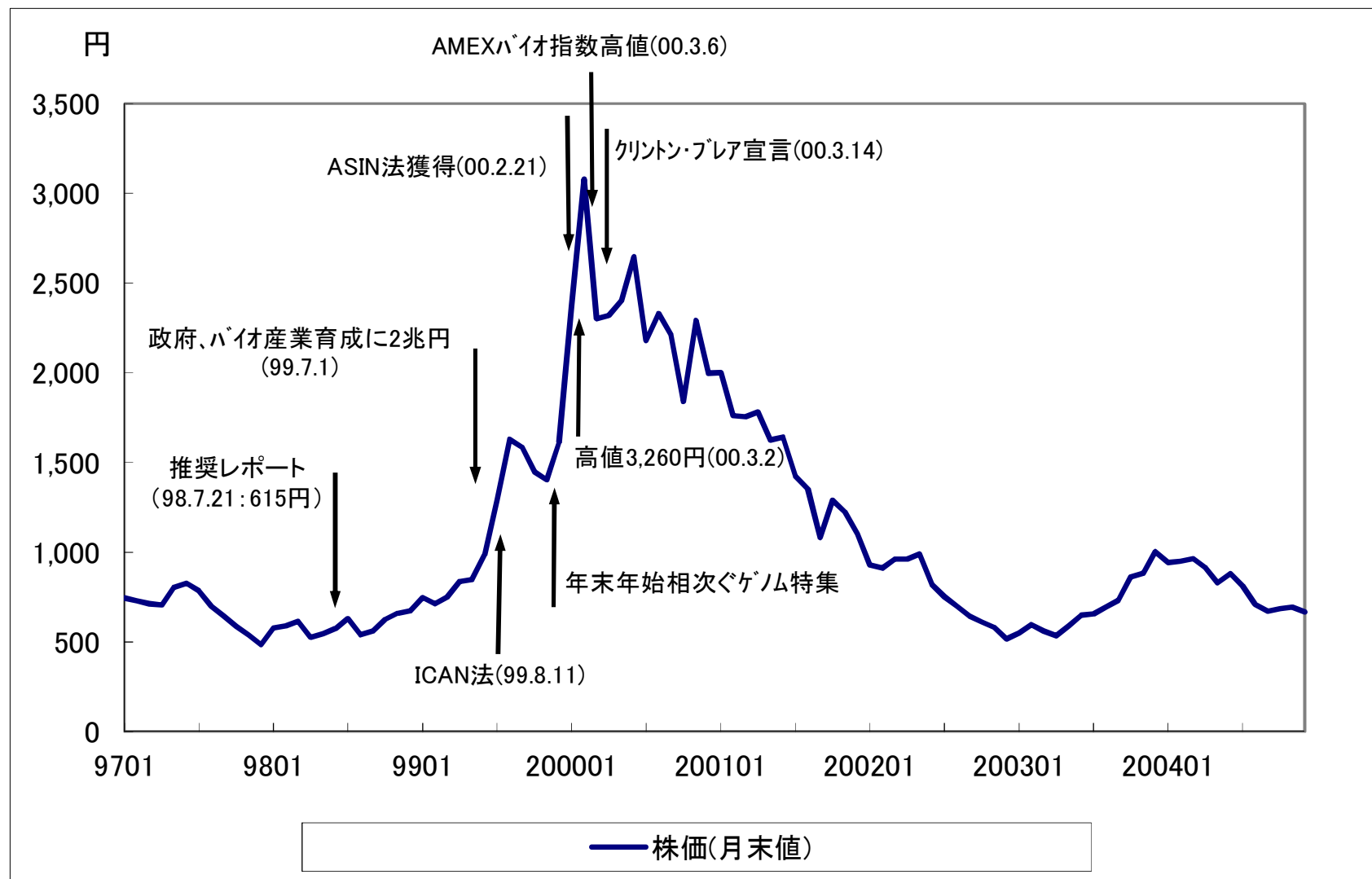
投資の専門家の役割分担

- エコノミスト、ストラテジスト
- アナリスト
- テクニカルアナリスト(チャートの位置づけ)

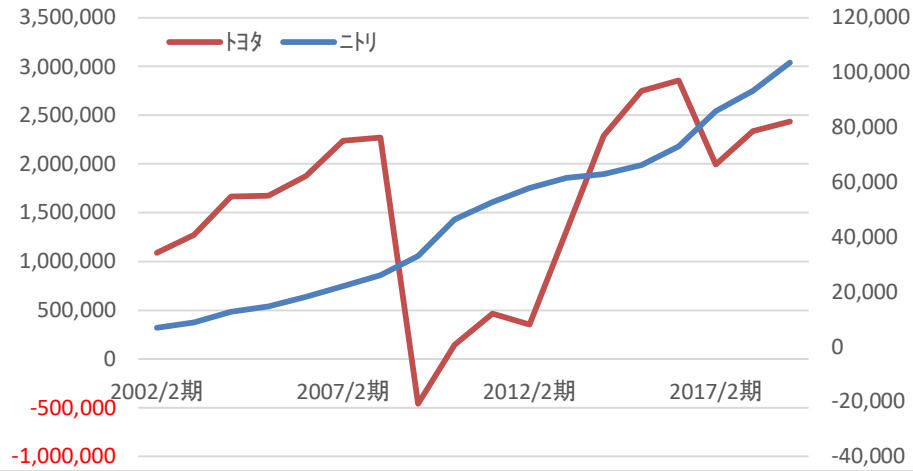
アナリストの問題点

- 業種が決まっている。銘柄数が少ない。
- 売買のためのリサーチに特化
- 証券会社の収入は手数料

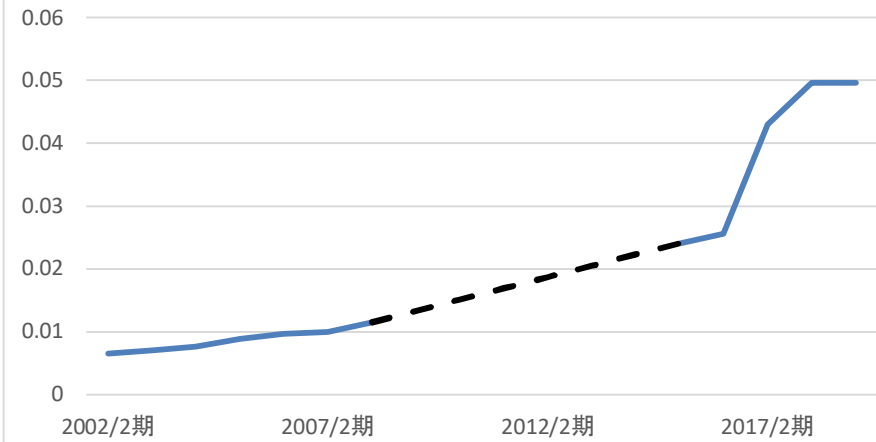
宝酒造の株価推移



営業利益推移(単位:百万円、2018年度はクイック)



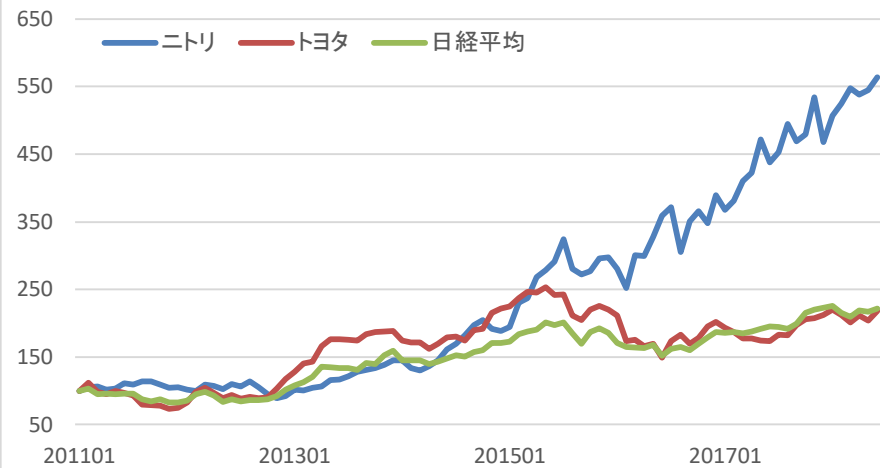
ニトリ/トヨタ(営業利益)予想はクイック



ニトリ/トヨタ



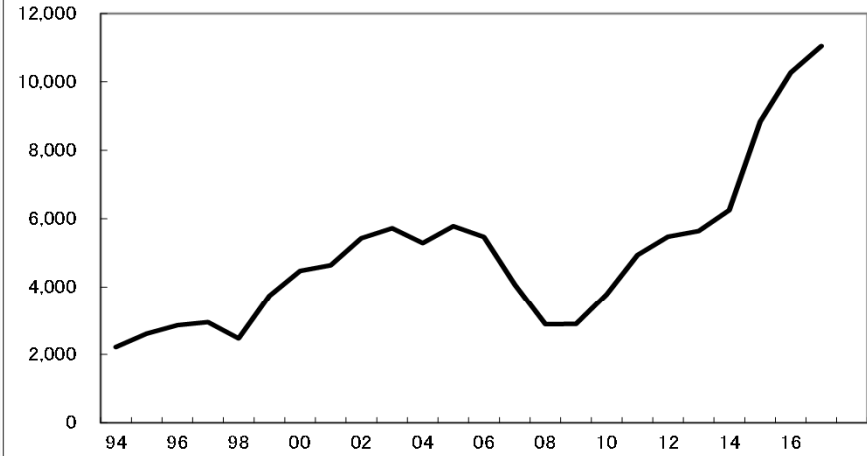
株価:トヨタ、ニトリ、225(201101=100)



サイバーエージェント営業利益推移(単位:百万円)



アリアケジャパン
(連結営業利益、単位:百万円、18年度は会社予想)



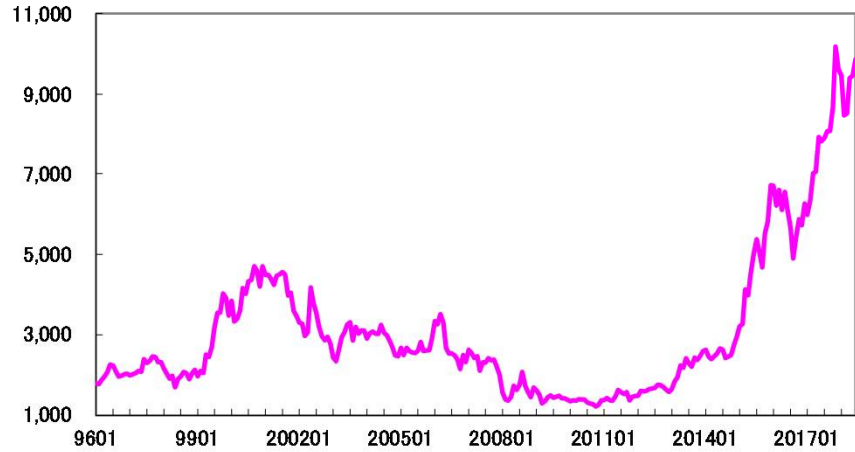
月足・売買高チャート

サイバーエージェント(4751)



(C)QUICK Corp.

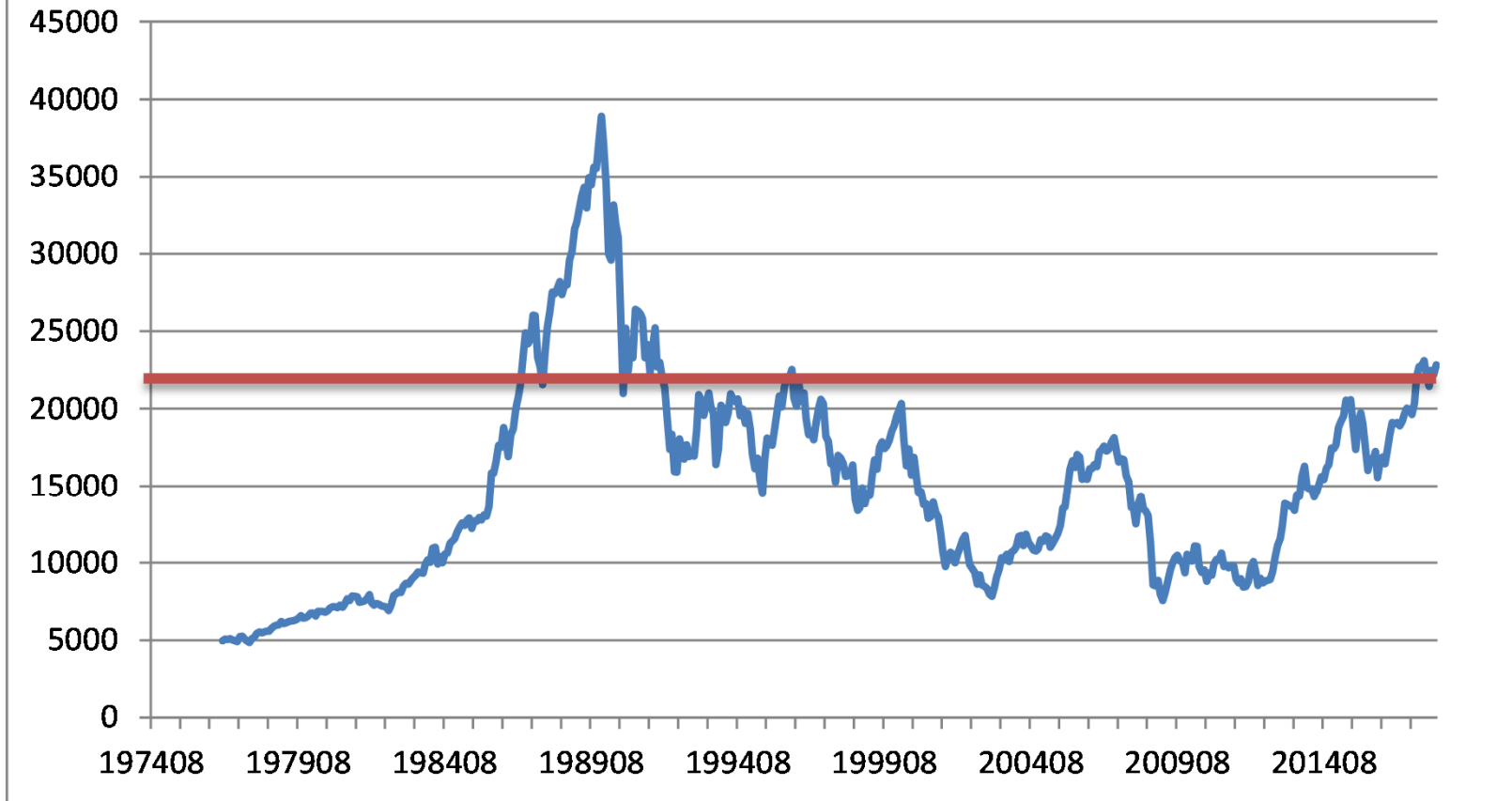
アリアケジャパンの株価推移(月末株価)



東京株式市場の展望と注目銘柄

- 米中関係、世界景気の動向がキーを握る全体相場
- カネ余りの株高下では、より日経平均に依存しない銘柄選びが重要に。
- 業種、業界より個別企業のビジネスモデル、経営力を注視

日経平均



現時点の銘柄の選択

- 業界を圧倒するローコスト経営を確立している会社
ニトリ(9843)、プリマハム(2281)、やまみ(2820)、アリアケジャパン(2815)
- 小売市場の構造変化の勝ち組業態内の勝ち組企業
ウエルシア(3141)、クスリのアオキ(3549)、ベルク(9974)、あらた(2733)
アルビス(7475)、PALTAC(8283)、三菱食品(7451)、加藤産業(9869)
- ビジネスモデルが安定成長型だが、投資期のため、業績が実力より下に見えるネット企業
サイバーエージェント(4751)、さくらインターネット(3778)、はてな(3930)
- 優れた経営力、ユニークなビジネスモデルで注目される企業
カチタス(8919)、スシローグローバル(3563)

主要食肉加工企業のハム・ソーセージ売上高比較

(単位:百万円)

		2012/3F	2013/3F	2014/3F	2015/3F	2016/3F	2017/3F	5期間累計の増減	2018/3F	前期比
プリマハム プライムデリカ除く	加工食品売上高	122,792	128,812	127,492	151,817	159,549	160,704	37,912	179,380	18,676
	内ハム・ソーセージ	57,712	61,326	65,410	72,538	76,192	77,860	20,148	84,730	6,870
	5社内シェア(ハムソー)	12.9%	13.6%	14.1%	15.1%	16.0%	16.3%	3.3%	17.4%	1.1%
	加工食品営業利益	3,444	4,127	4,727	6,707	8,939	12,193	8,749	11,867	-326
	加工食品営業利益率	2.8%	3.2%	3.7%	4.4%	5.6%	7.6%	4.8%	6.6%	-1.0%
丸大	加工食品売上高	150,179	148,904	150,193	156,952	161,952	163,057	12,878	165,290	2,233
	内ハム・ソーセージ	89,856	87,756	89,540	91,267	89,142	86,997	-2,859	85,480	-1,517
	5社内シェア(ハムソー)	20.1%	19.5%	19.2%	19.1%	18.7%	18.2%	-1.9%	17.5%	-0.6%
	加工食品営業利益	5,486	3,221	2,599	1,885	3,590	2,848	-2,638	683	-2,165
	加工食品営業利益率	3.7%	2.2%	1.7%	1.2%	2.2%	1.7%	-1.9%	0.4%	-1.3%
伊藤ハム米久計 米久の2015年度 2016年度に加工 食品の計上基準 変更あり	加工食品売上高	291,611	306,219	361,117	363,693	383,778	281,404	-10,207	287,502	6,098
	内ハム・ソーセージ	162,398	160,629	166,944	164,999	170,347	172,861	10,463	176,931	4,070
	5社内シェア(ハムソー)	36.3%	35.7%	35.9%	34.5%	35.7%	36.1%	-0.2%	36.3%	0.2%
	加工食品営業利益	6,598	5,689	4,808	2,132	8,229	11,536	4,938	10,764	-772
	加工食品営業利益率	2.3%	1.9%	1.3%	0.6%	2.1%	4.1%	1.8%	3.7%	-0.4%
日本ハム	加工食品売上高	320,722	317,192	325,740	332,492	328,432	348,253	27,531	355,498	7,245
	内ハム・ソーセージ	137,286	139,948	143,490	150,103	141,459	141,362	4,076	140,363	-999
	5社内シェア(ハムソー)	30.7%	31.1%	30.8%	31.3%	29.6%	29.5%	-1.2%	28.8%	-0.7%
	加工食品営業利益	8,030	9,565	6,481	2,064	4,054	7,911	-119	5,867	-2,044
	加工食品営業利益率	2.5%	3.0%	2.0%	0.6%	1.2%	2.3%	-0.2%	1.7%	-0.6%
5社合計	加工食品売上高	885,304	901,127	964,542	1,004,954	1,033,711	953,418	68,114	987,670	34,252
	内ハム・ソーセージ	447,252	449,659	465,384	478,907	477,140	479,080	31,828	487,504	8,424
	加工食品営業利益	23,558	22,602	18,615	12,788	24,812	34,488	10,930	29,181	-5,307
	加工食品営業利益率	2.7%	2.5%	1.9%	1.3%	2.4%	3.6%	1.0%	3.0%	-0.7%

ただし、プリマハムの加工食品はプライムデリカ分を除く

銘柄名	プリマハム	コード	2281	2018年10月1日付で5:1の株式併合		
株価(2018年7月19日)	571 円			PBR(18/3実)	1.77 倍	ROE 12.8%
株数	251,752 千株			配当利回り(19/3予)	1.8%	
配当	10 円			時価総額	1,438 億円	
発行済み株式数	252,622 千株			自己資本	81,180 百万円	
自己株式	870 千株			BPS	322 円	

決算期	数値区分	売上高	伸率	営業利益	伸率	経常利益	伸率	純利益	伸率	EPS	PER
(連結)		百万円	%	百万円	%	百万円	%	百万円	%	円	倍
2017/9中間	実績	195,406	8.9	7,203	-3.3	7,473	-3.1	4,931	3.3	19.6	-
2018/3下	実績	199,128	8.3	5,926	-27.0	6,173	-26.4	5,482	4.7	21.8	-
2018/9中間	会社予想初	207,800	6.3	8,600	19.4	8,600	15.1	5,600	133.3	22.2	-
2019/3下	会社予想初	210,300	5.6	7,800	31.6	7,700	24.7	5,400	125.0	21.4	-
2013/3期	実績	275,647	1.6	7,259	-0.9	7,923	4.9	4,359	-3.1	17.3	33.0
2014/3期	実績	303,600	10.1	8,813	21.4	9,298	17.4	4,192	-3.8	16.7	34.3
2015/3期	実績	341,183	12.4	7,213	-18.2	7,735	-16.8	6,392	52.5	25.4	22.5
2016/3期	実績	361,233	5.9	7,963	10.4	8,776	13.5	6,429	0.6	25.5	22.4
2017/3期	実績	363,336	0.6	15,565	95.5	16,102	83.5	10,009	55.7	39.8	14.4
2018/3期	実績	394,534	8.6	13,129	-15.7	13,646	-15.3	10,413	4.0	41.4	13.8
2019/3期	会社予想初	418,100	6.0	16,400	24.9	16,300	19.4	11,000	5.6	43.7	13.1
	ARJ予	413,333	4.5	18,200	38.6	18,700	23.8	12,342	16.6	49.0	11.6
2020/3期	中計(18/5)	436,000	4.3	16,500	0.6	16,300	0.0	11,000	0.0	43.7	13.1
	ARJ予	431,140	4.3	18,600	2.2	19,100	2.1	12,415	0.6	49.3	11.6
18/3 1Q	実績(3ヵ月)	94,582	7.9	3,726	20.7	3,828	18.5	2,496	31.0	-	-
18/3 2Q	実績(3ヵ月)	100,824	9.9	3,477	-20.2	3,645	-18.7	2,435	-15.1	-	-
18/3 3Q	実績(3ヵ月)	107,321	9.5	4,414	-23.3	4,634	-20.8	3,610	-8.3	-	-
18/3 4Q	実績(3ヵ月)	91,807	6.9	1,512	-36.0	1,539	-39.3	1,872	44.1	-	-
19/3 1Q	ARJ予(3ヵ月)	99,197	4.9	4,550	22.1	4,650	21.5	3,069	23.0	-	-
19/3 2Q	ARJ予(3ヵ月)	105,853	5.0	4,850	39.5	5,000	37.2	3,300	35.5	-	-
19/3 3Q	ARJ予(3ヵ月)	112,613	4.9	5,550	25.7	5,750	24.1	3,795	5.1	-	-
19/3 4Q	ARJ予(3ヵ月)	95,670	4.2	3,250	114.9	3,300	114.4	2,178	16.3	-	-

銘柄名	やまみ	コード	2820	東証JQスタンダード
株価(2018年7月19日)	2,161 円		PBR(17/6実)	3.36 倍 ROE 15.5%
株数	6,376 千株		配当利回り(18/6予)	0.9% DOE 3.1%
配当予想	20 円		時価総額	138 億円
発行済み株式数	6,376 千株		株主資本	4,097 百万円
自己株式	0 千株		BPS	643 円

決算期 (非連結)	売上高 百万円	伸率 %	営業利益 百万円	伸率 %	経常利益 百万円	伸率 %	純利益 百万円	伸率 %	EPS 円	PER 倍
2016/12中間 実績	4,931	3.7	473	-14.9	468	-14.6	311	-21.2	48.8	-
2017/6下期 実績	4,862	2.9	469	-2.3	472	-3.5	319	3.4	50.0	-
2017/12中間 実績	5,281	7.1	497	5.1	494	5.6	318	2.3	49.9	-
2018/6下期 会社予2Q	4,919	1.2	487	3.8	471	-0.2	318	-0.3	49.9	-
2014/6期 実績	7,748	26.4	357	115.1	348	90.2	293	46.5	46.0	47.0
2015/6期 実績	9,084	17.2	430	20.4	419	20.4	349	19.1	54.7	39.5
2016/6期 実績	9,480	4.4	1,036	140.9	1,037	147.5	703	101.4	110.3	19.6
2017/6期 実績	9,793	3.3	942	-9.1	940	-9.4	630	-10.4	98.8	21.9
2018/6期 会社予初	10,200	4.2	984	4.5	965	2.7	636	1.0	99.7	21.7
ARJ	10,603	8.3	984	4.5	965	2.7	636	1.0	99.7	21.7
2019/6期 ARJ	11,663	10.0	1,132	15.0	1,122	16.2	739	16.2	115.9	18.6
17/6 1Q 実績(3ヵ月)	2,312	2.3	184	-20.3	182	-20.2	121	-23.9	-	-
17/6 2Q 実績(3ヵ月)	2,619	5.0	289	-11.1	286	-10.6	190	-19.3	-	-
17/6 3Q 実績(3ヵ月)	2,474	4.4	268	-6.9	270	-9.4	180	-11.6	-	-
17/6 4Q 実績(3ヵ月)	2,388	1.3	201	5.2	202	5.8	139	32.4	-	-
18/6 1Q 実績(3ヵ月)	2,429	5.1	176	-4.3	175	-3.8	110	-9.1	-	-
18/6 2Q 実績(3ヵ月)	2,852	8.9	321	11.1	319	11.5	208	9.5	-	-
18/6 3Q 実績(3ヵ月)	2,647	7.0	246	-8.2	248	-8.1	162	-10.0	-	-
18/6 4Q 会予(3ヵ月)	2,272	-4.9	241	19.9	223	10.4	156	12.2	-	-
17/6 3QA 実績(9ヵ月)	7,405	4.0	741	-12.2	738	-12.8	491	-17.9	-	-
18/6 3QA 実績(9ヵ月)	7,928	7.1	743	0.3	742	0.5	480	-2.2	-	-

銘柄名	ニトリホールディングス	コード	9843									
株価(2018年7月19日)	16,800 円			PBR(18/2実)	4.27 倍	ROE予	15.4%					
株数	111,958 千株			配当利回り(19/2予)	0.6%							
配当	97 円			時価総額	18,809 億円							
発行済み株式数	114,443 千株			株主資本	440,991 百万円							
自己株式	2,485 千株			BPS	3,939 円							

決算期 (連結)	数値区分	売上高 百万円	伸率 %	営業利益 百万円	伸率 %	経常利益 百万円	伸率 %	純利益 百万円	伸率 %	EPS 円	PER 倍	月次平均 既存店
18/2 1H	実績	283,947	11.5	48,142	-2.1	48,640	-2.4	35,033	6.7	312.9	-	
18/2 2H	実績	288,113	11.6	45,236	23.6	46,220	22.5	29,186	7.4	260.7	-	
19/2 1H	会予初	304,400	7.2	52,900	9.9	53,400	9.8	35,600	1.6	318.0	-	
19/2 2H	会予初	309,600	7.5	46,100	1.9	46,600	0.8	32,400	11.0	289.4	-	
2014/2期	実績	387,605	11.1	63,073	2.5	63,474	2.1	38,425	7.3	343.2	48.9	4.4%
2015/2期	実績	417,285	7.7	66,307	5.1	67,929	7.0	41,450	7.9	370.2	45.4	1.6%
2016/2期	実績	458,140	9.8	73,039	10.2	75,007	10.4	46,969	13.3	419.5	40.0	3.2%
2017/2期	実績	512,958	12.0	85,776	17.4	87,563	16.7	59,999	27.7	535.9	31.3	5.5%
2018/2期	実績	572,060	11.5	93,378	8.9	94,860	8.3	64,219	7.0	573.6	29.3	2.9%
2019/2期	会予初	614,000	7.3	99,000	6.0	100,000	5.4	68,000	5.9	607.4	27.7	2.5%
	ARJ予	613,820	7.3	102,716	10.0	103,716	9.3	70,527	9.8	629.9	26.7	
18/2 1Q	実績(3ヵ月)	147,516	7.6	25,719	-5.6	26,010	-6.0	19,081	12.8	-	-	-1.0%
18/2 2Q	実績(3ヵ月)	136,431	15.9	22,423	2.3	22,630	2.0	15,952	0.3	-	-	6.4%
18/2 3Q	実績(3ヵ月)	138,765	11.7	22,283	5.9	22,860	7.2	16,212	9.8	-	-	3.1%
18/2 4Q	実績(3ヵ月)	149,348	11.5	22,953	47.4	23,360	42.5	12,974	4.6	-	-	4.4%
19/2 1Q	実績(3ヵ月)	157,648	6.9	30,426	18.3	30,678	17.9	19,720	3.3	-	-	2.7%
19/2 2Q	会予(3ヵ月)	146,752	7.6	22,474	0.2	22,722	0.4	15,880	-0.5	-	-	

銘柄名	アルビス	コード	7475								
株価(2018年7月19日)	3,085 円			PBR(18/3実)	1.08 倍	予ROE	8.9%				
株数	9,256 千株			配当利回り(19/3予)	2.3%						
配当	70.00 円			時価総額	286 億円						
発行済み株式数	9,256 千株			株主資本	26,411 百万円						
自己株式	0 千株			BPS	2,853 円						

決算期 (連結)	営業収益 百万円	伸率 %	営業利益 百万円	伸率 %	経常利益 百万円	伸率 %	純利益 百万円	伸率 %	EPS 円	PER 倍	月次 既存店
2017/9中間 実績	40,648	7.0	1,315	-0.3	1,573	1.5	1,147	5.4	123.9	-	
2018/3下 実績	41,664	4.5	1,502	21.0	1,665	4.7	1,017	17.2	109.9	-	
2018/9中間 会社予初	41,065	1.0	1,422	8.1	1,594	1.3	1,174	2.4	126.8	-	
2019/3下 会社予初	42,489	2.0	1,637	9.0	1,806	8.5	1,108	8.9	119.7	-	
2013/3期 実績	63,908	-4.5	1,217	13.6	1,485	14.9	659	26.2	71.2	43.3	
2014/3期 実績	65,718	2.8	1,547	27.1	1,803	21.4	907	37.6	98.0	31.5	
2015/3期 実績	70,516	7.3	1,923	24.3	2,230	23.7	1,081	19.2	116.8	26.4	
2016/3期 実績	74,081	5.1	2,262	17.6	2,687	20.5	1,572	45.4	169.8	18.2	
2017/3期 実績	77,891	5.1	2,560	13.2	3,140	16.9	1,956	24.4	211.3	14.6	
2018/3期 実績	82,312	5.7	2,817	10.0	3,238	3.1	2,164	10.6	233.8	13.2	
2019/3期 会社予想初	83,554	1.5	3,059	8.6	3,400	5.0	2,282	5.5	246.5	12.5	
ARJ予想	83,554	1.5	3,159	12.1	3,500	8.1	2,339	8.1	252.7	12.2	
17/3 1Q 実績(3ヵ月)	18,775	1.8	703	5.6	796	8.6	295	-40.8	-	-	0.7%
17/3 2Q 実績(3ヵ月)	19,230	3.4	616	38.7	754	39.9	793	247.8	-	-	0.1%
17/3 3Q 実績(3ヵ月)	20,750	8.9	868	20.9	953	17.9	459	-17.6	-	-	0.1%
17/3 4Q 実績(3ヵ月)	19,136	6.3	373	-14.1	637	4.9	409	41.5	-	-	-1.2%
18/3 1Q 実績(3ヵ月)	20,081	7.0	580	-17.5	670	-15.8	448	51.8	-	-	-2.4%
18/3 2Q 実績(3ヵ月)	20,567	7.0	735	19.3	903	19.8	699	-11.8	-	-	-0.8%
18/3 3Q 実績(3ヵ月)	21,528	3.7	839	-3.3	937	-1.7	566	23.3	-	-	-0.4%
18/3 4Q 実績(3ヵ月)	20,136	5.2	663	77.7	728	14.3	451	10.3	-	-	1.5%
19/3 1Q 実績(3ヵ月)									-	-	3.6%

銘柄名	あらた	コード	2733							
株価(2018年7月19日)	5,850 円			PBR(18/3実)	1.38 倍	予ROE	9.9%			
株数	16,899 千株			配当利回り(19/3予)	1.4%	予DOE	1.9%			
配当	80.00 円			時価総額	989 億円					
発行済み株式数	17,418 千株			自己資本	71,461 百万円					
自己株式	519 千株			BPS	4,229 円					

決算期 (連結)	売上高 百万円	伸率 %	営業利益 百万円	伸率 %	経常利益 百万円	伸率 %	純利益 百万円	伸率 %	EPS 円	PER 倍
2017/9中間 実績	369,766	4.0	4,473	20.8	4,844	23.9	3,231	32.8	191.2	-
2018/3下 実績	363,148	4.1	4,384	19.1	4,595	16.9	3,130	28.8	185.2	-
2018/9中間 会社予想初	385,000	4.1	5,000	11.8	5,200	7.3	3,400	5.2	201.2	-
2019/3下 会社予想初	375,000	3.3	4,700	7.2	4,800	4.5	3,100	-1.0	183.4	-
2013/3期 実績	616,327	1.8	3,726	-10.7	3,605	-7.9	1,768	8.6	104.6	55.9
2014/3期 実績	651,954	5.8	4,472	20.0	4,388	21.7	2,435	37.7	144.1	40.6
2015/3期 実績	638,792	-2.0	2,461	-45.0	2,469	-43.7	1,124	-53.8	66.5	88.0
2016/3期 実績	676,743	5.9	5,699	131.6	5,811	135.4	3,244	188.6	192.0	30.5
2017/3期 実績	704,610	4.1	7,384	29.6	7,842	35.0	4,863	49.9	287.8	20.3
2018/3期 実績	732,914	4.0	8,857	19.9	9,439	20.4	6,361	30.8	376.4	15.5
2019/3期 会社予想初	760,000	3.7	9,700	9.5	10,000	5.9	6,500	2.2	384.6	15.2
ARJ予	760,000	3.7	10,186	15.0	10,855	15.0	7,056	10.9	417.5	14.0
2020/3期 会社中計(18/5)	780,000	2.6	-	-	10,500	5.0	6,800	4.6	402.4	14.5
17/3 1Q 実績(3ヵ月)	177,504	5.0	2,042	33.7	2,193	38.6	1,315	42.9	-	-
17/3 2Q 実績(3ヵ月)	178,140	4.3	1,661	46.0	1,717	50.7	1,118	73.1	-	-
17/3 3Q 実績(3ヵ月)	183,954	3.6	2,313	13.8	2,483	21.1	1,448	16.1	-	-
17/3 4Q 実績(3ヵ月)	165,012	3.5	1,368	36.7	1,449	39.3	982	127.8	-	-
18/3 1Q 実績(3ヵ月)	183,701	3.5	2,457	20.3	2,701	23.2	1,795	36.5	-	-
18/3 2Q 実績(3ヵ月)	186,065	4.4	2,016	21.4	2,143	24.8	1,436	28.4	-	-
18/3 3Q 実績(3ヵ月)	190,219	3.4	2,454	6.1	2,580	3.9	1,974	36.3	-	-
18/3 4Q 実績(3ヵ月)	172,929	4.8	1,930	41.1	2,015	39.1	1,156	17.7	-	-

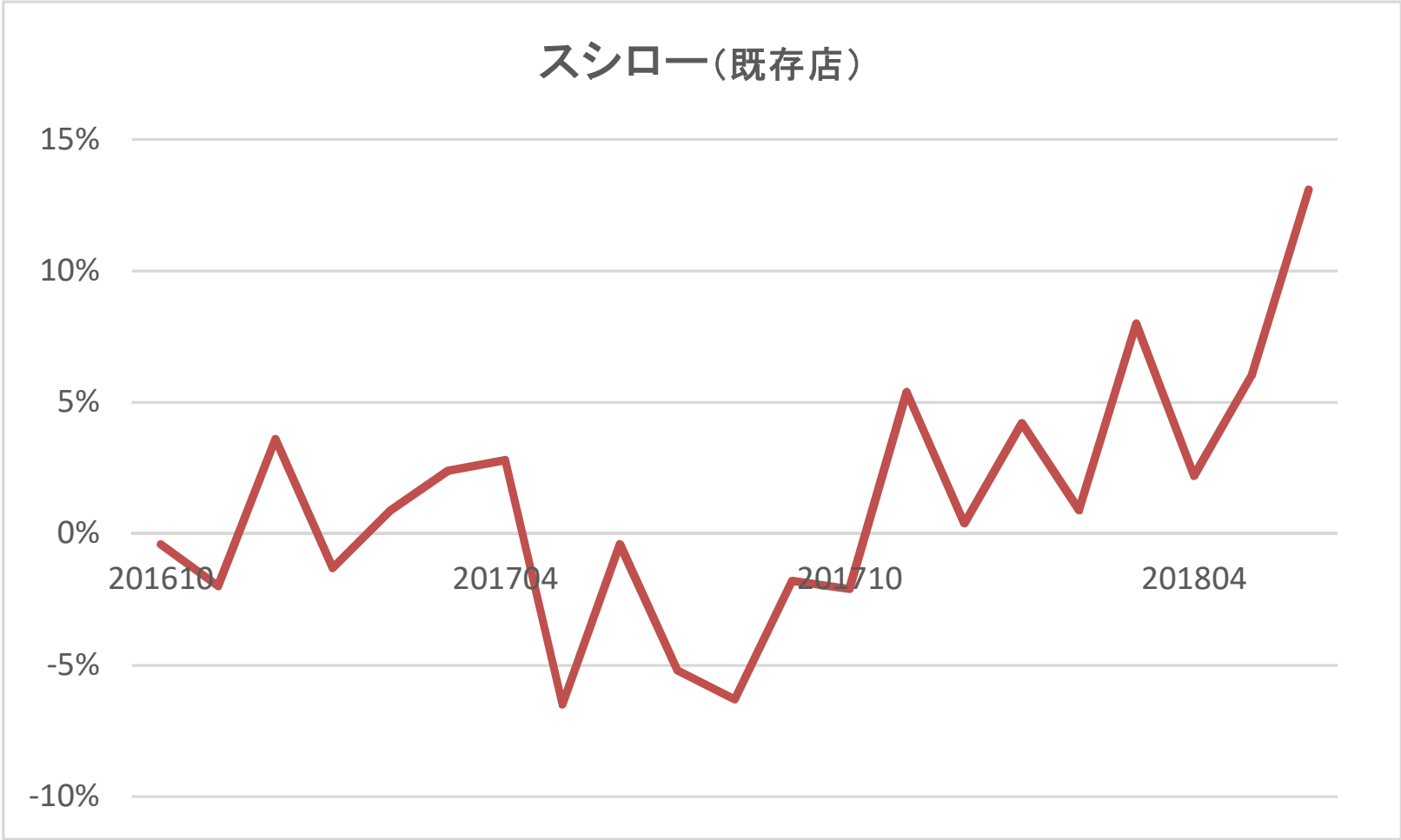
銘柄名	はてな	コード	3930	2016.2.24マザーズ上場			
株価(2018年7月19日)	1,680 円			PBR(17/7実)	4.52 倍	ROE	18.1%
株数	2,782 千株			配当利回り(18/7予)	0.0%		
配当	0 円			時価総額	47 億円		
発行済み株式数	2,782 千株			株主資本	1,035 百万円		
自己株式	0 千株			BPS	372 円		

決算期 (非連結)		売上高 百万円	伸率 %	営業利益 百万円	伸率 %	経常利益 百万円	伸率 %	純利益 百万円	伸率 %	EPS 円	PER 倍
2017/1上	実績	909	26.1	195	40.3	196	50.8	120	44.6	-	-
2017/7下	実績	981	17.1	157	38.9	155	47.6	113	85.2	-	-
2018/1上	実績	939	3.3	113	-42.1	125	-36.2	85	-29.2	-	-
2018/7下	会予	1,138	16.0	152	-3.2	153	-1.3	102	-9.7	-	-
2016/7期	実績	1,559	42.5	252	46.5	235	43.3	144	161.8	51.8	32.5
2017/7期	実績	1,890	21.2	352	39.7	351	49.4	233	61.8	83.8	20.1
2018/7期	会社予想3Q	2,077	9.9	265	-24.7	278	-20.8	187	-19.7	67.2	25.0
	会社予想初	2,207	16.8	222	-36.9	221	-37.0	141	-39.5	50.7	33.1
17/7 3Q	実績(9ヵ月)	1,411	17.5	294	28.9	294	40.0	180	48.8	-	-
18/7 3Q	実績(9ヵ月)	1,542	9.3	248	-15.6	261	-11.2	176	-2.2	-	-
16/7 1Q	実績(3ヵ月)	415	-	126	-	124	-	80	-	-	-
16/7 2Q	実績(3ヵ月)	306	-	13	-	6	-	3	-	-	-
16/7 3Q	実績(3ヵ月)	480	-	89	-	80	-	38	-	-	-
16/7 4Q	実績(3ヵ月)	358	-	24	-	25	-	23	-	-	-
17/7 1Q	実績(3ヵ月)	467	12.5	96	-23.8	96	-22.6	59	-26.3	-	-
17/7 2Q	実績(3ヵ月)	442	44.4	99	661.5	100	1566.7	61	1933.3	-	-
17/7 3Q	実績(3ヵ月)	502	4.6	99	11.2	98	22.5	60	57.9	-	-
17/7 4Q	実績(3ヵ月)	479	33.8	58	141.7	57	128.0	53	130.4	-	-
18/7 1Q	実績(3ヵ月)	475	1.7	48	-50.0	66	-31.3	48	-18.6	-	-
18/7 2Q	実績(3ヵ月)	464	5.0	65	-34.3	59	-41.0	37	-39.3	-	-
18/7 3Q	実績(3ヵ月)	603	20.1	135	36.4	136	38.8	91	51.7	-	-

銘柄名	スシローグローバル	コード	3563	IFRS	上場日は	2017年3月30日
株価(2018年7月19日)	6,670 円			PBR(17/9実)	5.75 倍	ROE 20.8%
株数	27,459 千株			配当利回り(18/9予)	1.3%	DOE 7.3%
配当	85.00 円			時価総額	1,832 億円	
発行済み株式数	27,459 千株			自己資本	31,853 百万円	
自己株式	0 千株			BPS	1,160 円	

決算期		売上高	伸率	営業利益	伸率	税前利益	伸率	帰属純利	伸率	EPS	PER	既存店
(連結)		百万円	%	百万円	%	百万円	%	百万円	%	円	倍	
2017/3上	実績	76,889	8.1	4,430	0.5	4,369	19.3	2,988	9.5	108.8	-	
2017/9下	実績	79,513	3.8	4,774	54.0	4,626	348.6	3,964	773.1	144.4	-	
2018/3上	実績	84,696	10.2	5,829	31.6	5,721	30.9	3,946	32.1	143.7	-	
2018/9下	会予2Q	84,665	6.5	4,110	-13.9	3,871	-16.3	2,674	-32.5	97.4	-	
	ARJ予	90,721	14.1	6,500	36.2	6,500	40.5	4,485	13.1	163.3	-	
2016/9期	実績	147,702	8.5	7,509	9.0	4,692	-10.2	3,184	-16.8	116.0	57.5	
2017/9期	実績	156,402	5.9	9,204	22.6	8,995	91.7	6,952	118.3	253.2	26.3	
2018/9期	会予初	169,361	8.3	9,939	8.0	9,592	6.6	6,620	-4.8	241.1	27.7	
	ARJ予	175,417	12.2	12,329	34.0	12,221	35.9	8,431	21.3	307.0	21.7	
17/9 1Q	実績(3ヵ月)	38,408	8.3	2,140	4.4	2,113	17.7	1,467	22.9	-	-	0.4%
17/9 2Q	実績(3ヵ月)	38,481	7.8	2,290	-2.9	2,256	21.0	1,521	-1.0	-	-	0.7%
17/9 3Q	実績(3ヵ月)	37,957	5.5	2,132	47.2	2,034	109.9	1,354	135.9	-	-	-1.4%
17/9 4Q	実績(3ヵ月)	41,556	2.4	2,642	59.9	2,592	4071.4	2,610	黒転	-	-	-4.4%
18/9 1Q	実績(3ヵ月)	41,644	8.4	2,748	28.4	2,774	31.3	1,943	32.4	-	-	1.2%
18/9 2Q	実績(3ヵ月)	43,052	11.9	3,081	34.5	2,947	30.6	2,003	31.7	-	-	4.4%
18/9 3Q	ARJ(3ヵ月)	43,347	14.2	3,000	40.7	3,000	47.5	2,070	52.9	-	-	7.1%
18/9 4Q	ARJ(3ヵ月)	47,374	14.0	3,500	32.5	3,500	35.0	2,415	-7.5	-	-	

スシロー(既存店)



銘柄名	カチタス	コード	8919								
株価(2018年7月19日)	4,415 円			PBR(18/3実)	10.77 倍	ROE	36.1%				
株数	37,381 千株			配当利回り(19/3予)	1.2%	DOE	12.7%				
配当	52.00 円			時価総額	1,650 億円						
発行済み株式数	39,325 千株			株主資本	15,321 百万円						
自己株式	1,944 千株			BPS	410 円						

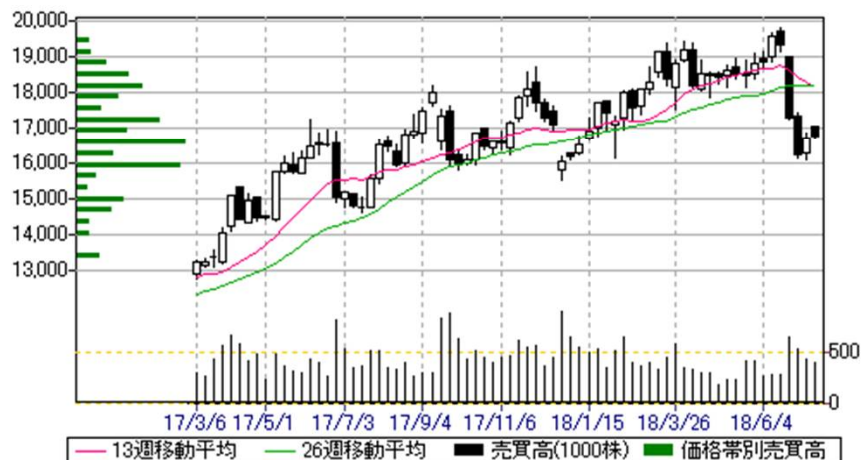
	決算期		売上高	伸率	営業利益	伸率	経常利益	伸率	純利益	伸率	EPS	PER
	(連結)		百万円	%	百万円	%	百万円	%	百万円	%	円	倍
連結	2016/9中間	実績	29,436	-	1,852	-	1,737	-	1,182	-	31.6	-
連結	2017/3下	実績	32,393	-	3,168	-	3,070	-	2,312	-	61.8	-
連結	2017/9中間	実績	33,482	13.7	3,466	87.1	3,341	92.3	2,224	88.2	59.5	-
連結	2018/3下	実績	35,720	10.3	3,908	23.4	3,448	12.3	2,324	0.5	62.2	-
連結	2018/9中間	会社予想初	37,613	12.3	3,999	15.4	3,879	16.1	2,590	16.5	69.3	-
連結	2019/3下	会社予想初	39,807	11.4	4,503	15.2	4,387	27.2	2,935	26.3	78.5	-
単体	2013/3期	実績(14力月11E)	34,858	-	1,299	-	-	-	-	-	-	-
単体	2014/3期	実績	39,716	-	1,790	-	-	-	-	-	-	-
単体	2015/3期	実績	38,638	-2.7	1,624	-9.3	1,246	-	770	-	20.6	214.3
単体	2016/3期	実績	39,337	1.8	3,923	141.6	3,340	168.1	1,996	159.2	53.4	82.7
単体	2017/3期	実績	45,206	14.9	5,234	33.4	4,807	43.9	3,494	75.1	93.5	47.2
連結		実績	61,829	-	5,020	-	4,807	-	3,494	-	93.5	47.2
		(調整後:実質)			6,374	-						
連結	2018/3期	実績	69,202	11.9	7,374	46.9	6,789	41.2	4,548	30.2	121.7	36.3
		(調整後:実質)			7,489	17.5						
連結	2019/3期	会社予想初	77,420	11.9	8,502	15.3	8,266	21.8	5,525	21.5	147.8	29.9
		ARJ予想	77,852	12.5	8,701	18.0	8,461	24.6	5,656	24.4	151.3	29.2
連結	17/3 3Q	実績(3ヵ月)	16,108	-	1,617	-	1,570	-	1,219	-	-	-
連結	17/3 4Q	実績(3ヵ月)	16,285	-	1,551	-	1,500	-	1,093	-	-	-
連結	18/3 3Q	実績(3ヵ月)	18,404	14.3	2,196	35.8	1,799	14.6	1,218	赤大	-	-
連結	18/3 4Q	実績(3ヵ月)	17,316	6.3	1,712	10.4	1,649	9.9	1,106	1.2	-	-

**週足・売買高チャート
プリマム(2281)**



(C)QUICK Corp.

ニトリ(9843)



(C)QUICK Corp.

やまみ(2820)



(C)QUICK Corp.

アルビス(7475)



(C)QUICK Corp.

**週足・売買高チャート
あらた(2733)**



(C)QUICK Corp.

スシローグローバル(3563)



(C)QUICK Corp.

はてな(3930)



(C)QUICK Corp.

カチタス(8919)



(C)QUICK Corp.

プロフィール

- H&Lリサーチ代表
- 1979年4月 新日本証券入社(現みずほ証券)後、証券アナリストとして数社の証券会社に勤務し、最後は三菱UFJ証券で2009年3月に退職し独立。
- 現在は機関投資家、個人投資家向けに情報提供。個人投資家向けに会員制のH&L企業研究クラブ主宰
- 著書に「やり方さえわかれば、初心者でも株式投資で確実に勝てる『株式投資で確実に勝つための月次データ利用法という裏技』」、大竹愼一氏との共著で「日本の問屋は永遠なり」がある。